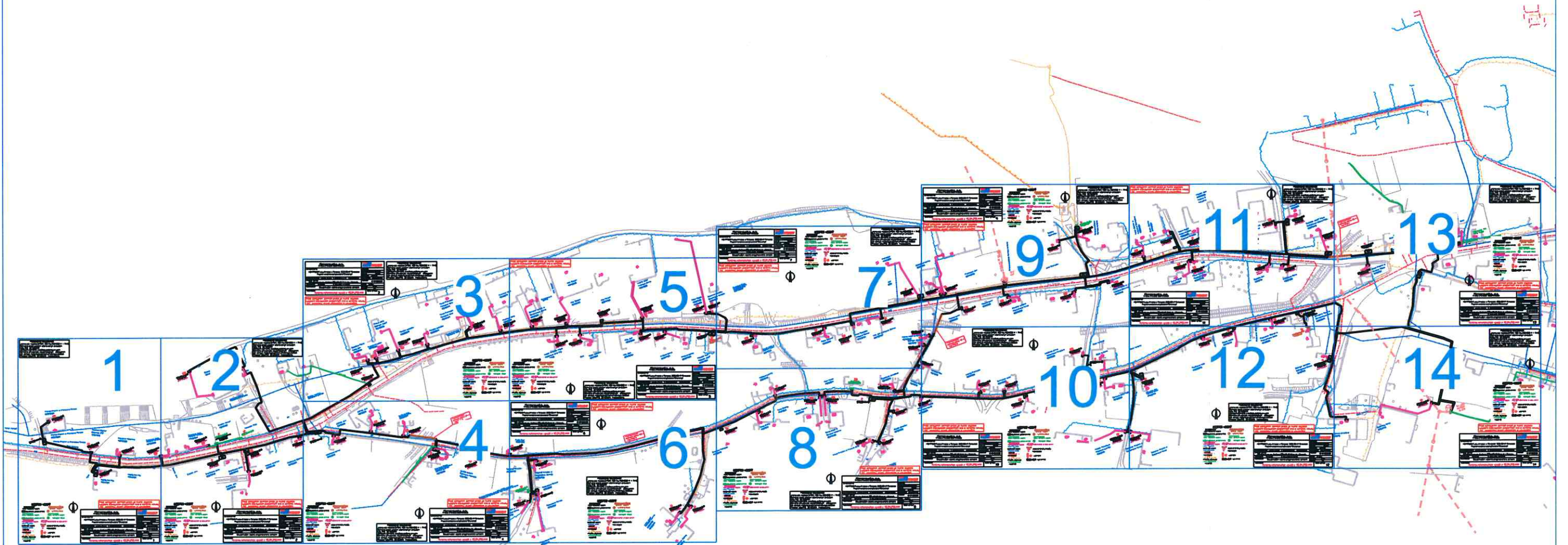


Klad listů M 1:4000

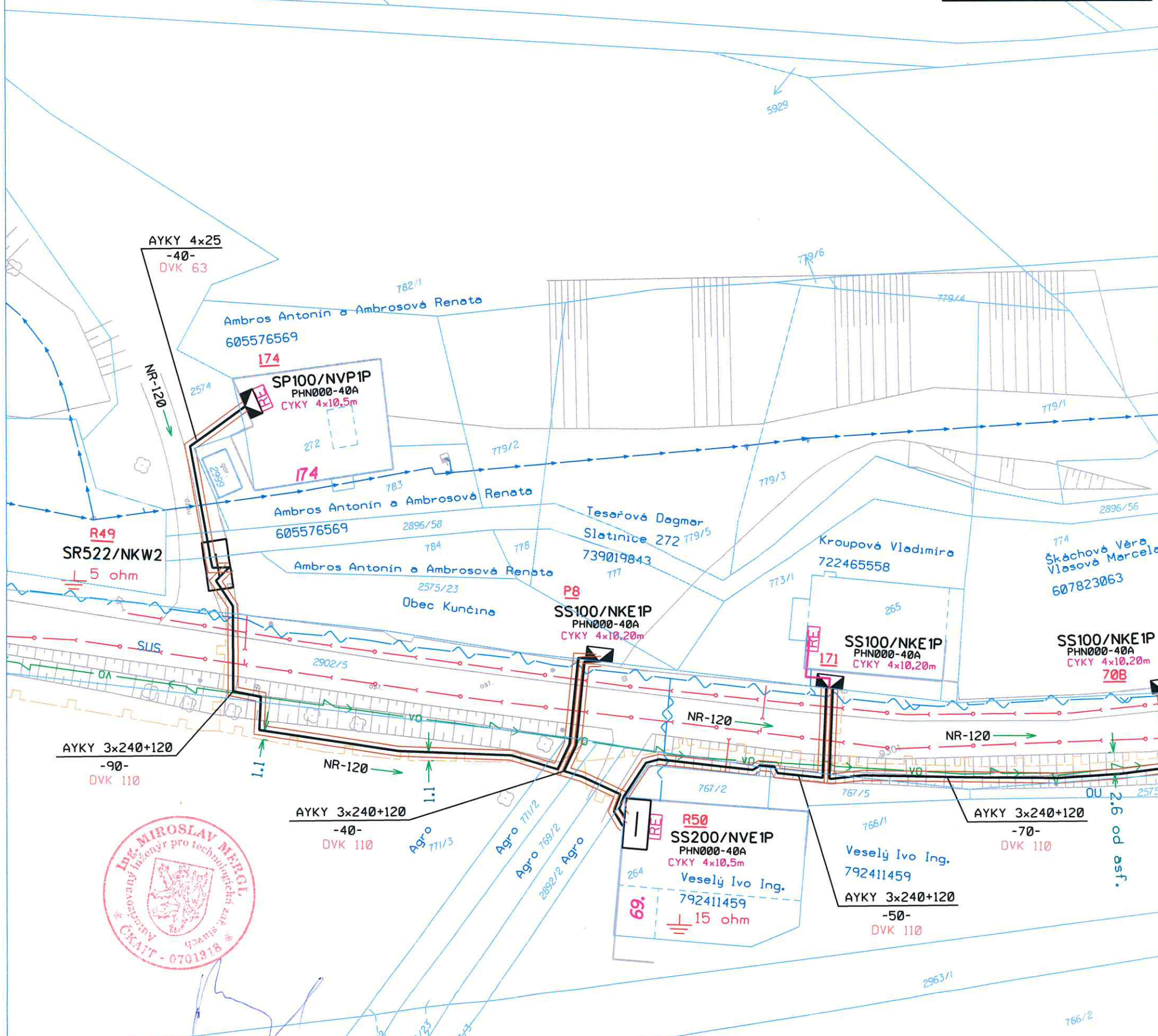
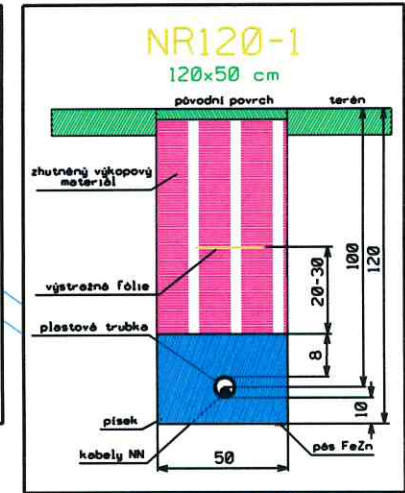
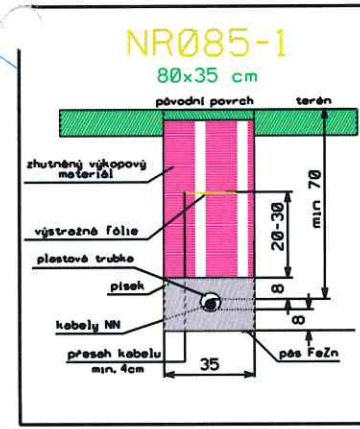


IE-12-2006120

Kunčina u Mor. Třebové

napěťová soustava:

jmenovité napětí: 3+PEN ~50 Hz, 400/230 V - TN-C
 Ochrana před úrazem elektrickým proudem (dle PNE 33 0000-1)
 Základní ochrana : izolací, polohou, krytím
 Ochrana při poruše : automatickým odpojením od zdroje nadproud. ochr. přístroji, izolací
 Prostor dle: PNE 33 0000-1 -nebezpečný



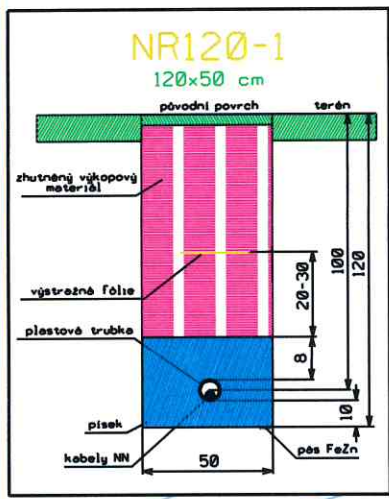
Legenda vedení

- nové kabelové vedení
- stáv. kabelové vedení
- HDV kabelové vedení
- sdělovací vedení
- vodovod
- kanalizace
- NTL, STL plynovod
- kabel VO
- oprava vedení
- vyměněný sloup
- stáv. venkovní vedení
- stávající sloup
- RE SP elektroměr a stáv. skřín
- DVK 110 popis chráničky kabelu
- kab. spojka
- uzemnění
- SS100/NKE1P typ skříně

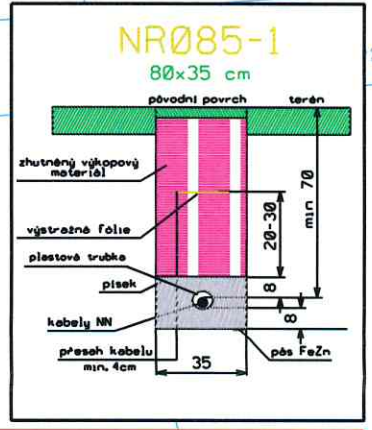
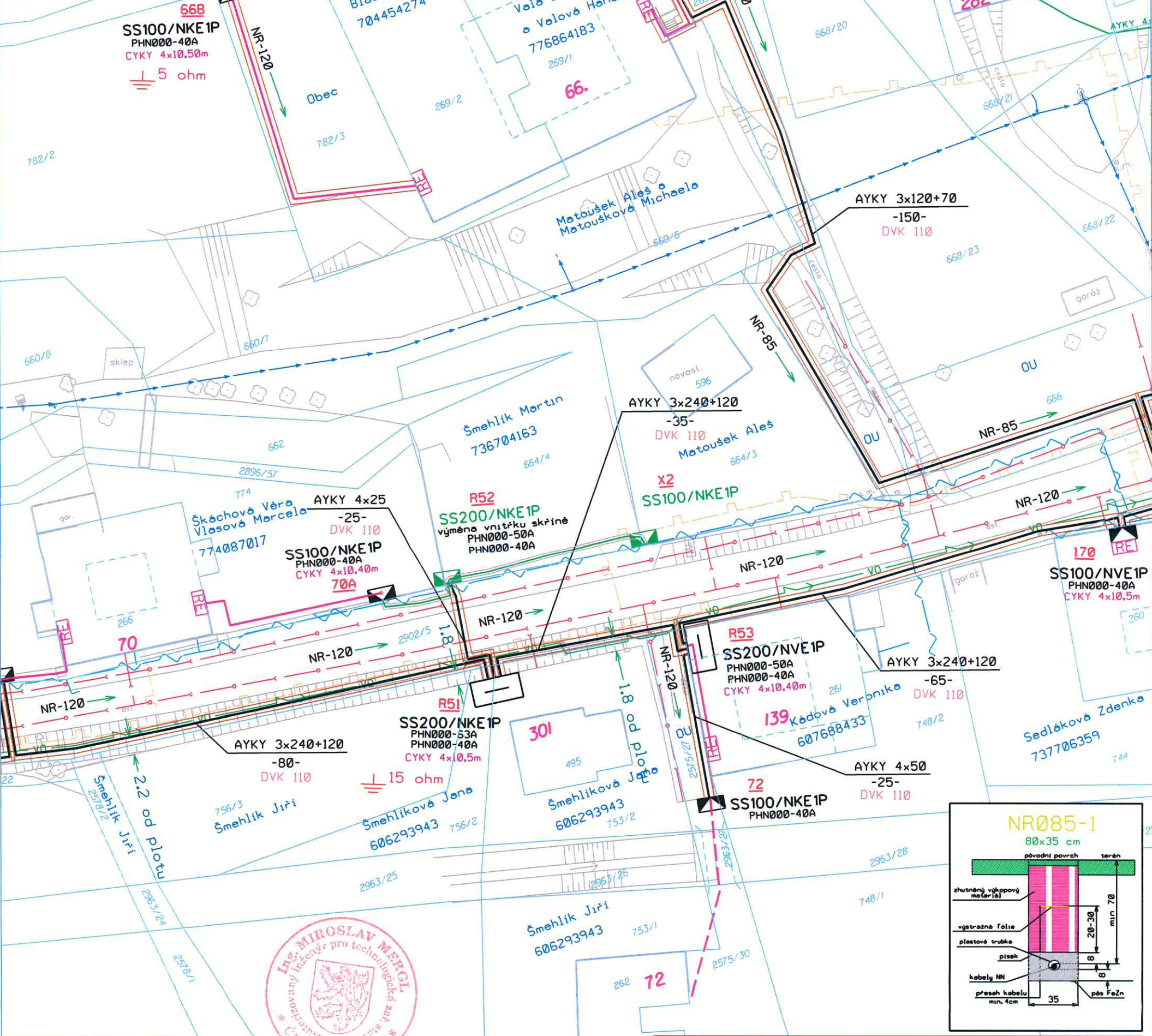


Před zahájením zemních prací je nutné zajistit vytýčení stávajících podzemních sítí a oznámit vstupy na pozemky jejich vlastníkům a uživatelům

Montprojekt, a.s. Arnošta z Pardubic 2082, Pardubice		MONTPROJEKT	
Zpracovatel PD:		Zak. číslo:	
MONTPROJEKT, a.s., Arnošta z Pardubic 2082, 531 17 Pardubice Projektční středisko Litomyšl, Lidická 934, Litomyšl		Zak.č.: MONTPROJEKT: 25134857	
Investor stavby:		Datum:	
ČEZ Distribuce, a.s., Teplická 874, 405 02 Děčín IV - Podmokly		8/2017	
Místo stavby:	Kat. území:	Stupeň PD:	Kontrola VČE:
Kunčina	Kunčina	DŮR, RDS	Ing. Miroslav Mergl
Obsah výkresu:	Název stavby:		Def. Proj.:
Situací plán včetně projektovaného zařízení	<i>Kunčina, rekonstrukce vývodů z TS_SY_290, kNN</i>		IE-12-2006120
		Okres:	Měřítko:
		Svitavy	1:500
			Formát:
			A3
		Číslo výkresu:	
			1



napětová soustava:
 jmenovité napětí: 3+PEN ~50 Hz, 400/230 V - TN-C
 Ochrana před úrazem elektrickým proudem (dle PNE 33 0000-1)
 Základní ochrana : izolací, polohou, krytím
 Ochrana při poruše : automatickým odpojením od zdroje nadproud. ochrán. přístroji, izolací
 Prostor dle: PNE 33 0000-1 -nebezpečný



Legenda vedení

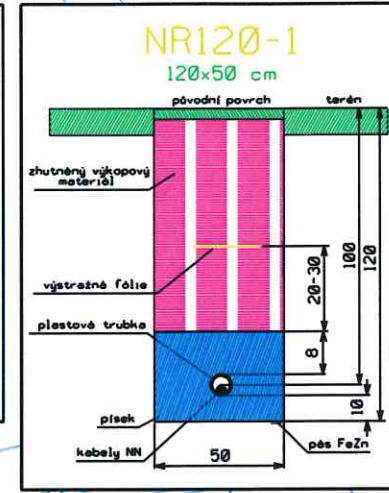
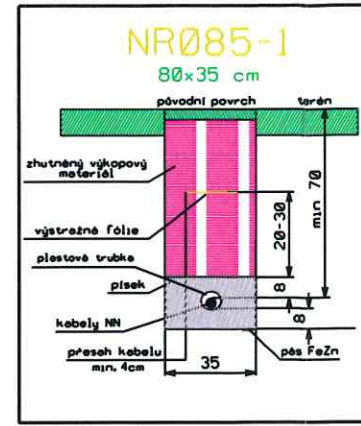
- nové kabelové vedení
- pojistková jističí skříně
- stáv. kabelové vedení
- pojistková jističí skříně
- HDV kabelové vedení
- sdělovací vedení
- vodovod
- kanalizace
- NTL, STL plynovod
- kabel VO
- oprava vedení
- vyměněný sloup
- stáv. venkovní vedení
- stávající sloup
- RE SP elektroměr a stáv. skříně
- DVK 110 popis chráničky kabelu
- kab. spojka
- uzemnění
- SSI00/NKE1P typ skříně



Před zahájením zemních prací je nutné zajistit vytýčení stávajících podzemních sítí a oznámit vstupy na pozemky jejich vlastníkům a uživatelům

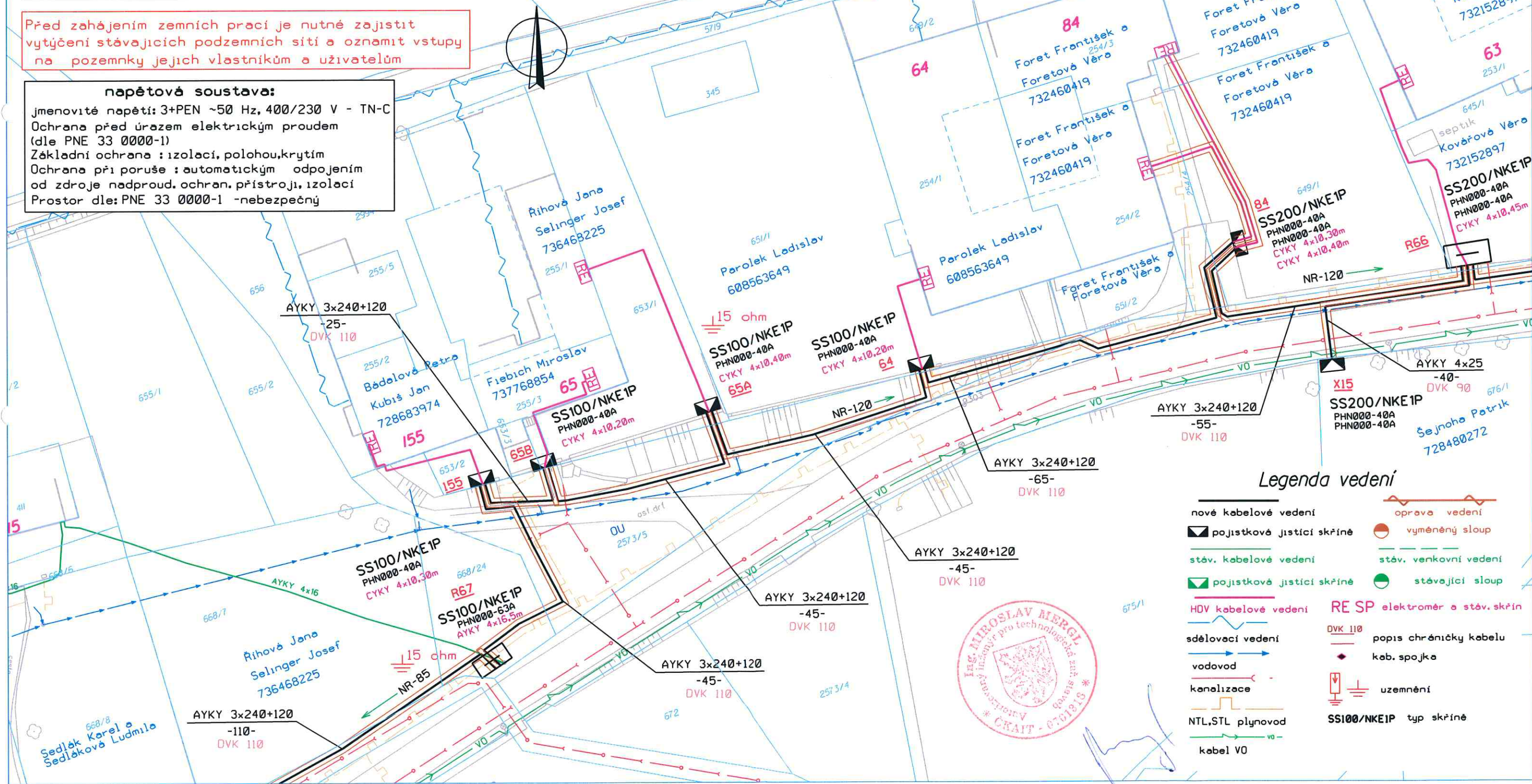
Montprojekt, a.s. Arnošta z Pardubic 2082, Pardubice		MONTPROJEKT	
Zpracovatel PD:		Zak. číslo:	
MONTPROJEKT, a.s., Arnošta z Pardubic 2082, 531 17 Pardubice		Zak.č. MONTPROJEKT: 25134857	
Projektční středisko Litomyšl, Lidická 934, Litomyšl		Datum: 8/2017	
Zodpovědný projektant: Ladislav Pražan		Stupeň PD: DŮR, RDS	
Vedoucí projektant: Ing. Miroslav Mergl		Kontrola VČE: Ing. Miroslav Mergl	
Investor stavby:		Def. Proj. IE-12-2006120	
ČEZ Distribuce, a.s., Teplická 874, 405 02 Děčín IV - Podmokly		Okres: Svitavy	
Místo stavby: Kunčína		Kat. území: Kunčína	
Obsah výkresu: Situační plán včetně projektovaného zařízení		Měřítko: 1:500	
Název stavby: Kunčína, rekonstrukce vývodů z TS.SY.290, kNN		Formát: A3	
		Číslo výkresu: 2	

Montprojekt, a.s. Arnošta z Pardubic 2082, Pardubice			
Zpracovatel PD: MONTPROJEKT, a.s., Arnošta z Pardubic 2082, 531 17 Pardubice Projekční středisko Litomyšl, Lidická 934, Litomyšl		Zak. číslo: Zak.č.:MONTPROJEKT: 25134857 Datum: 8/2017 Stupeň PD: DÚR, RDS	
Zodpovědný projektant: Ladislav Pražan Vedoucí projektant: Ing.Miroslav Mergl		Kontrola VČE: Ing.Miroslav Mergl	
Investor stavby: ČEZ Distribuce, a.s., Teplická 874/6, 405 02 Děčín IV - Podmokly		Def. Proj.: IE-12-2006120	
Místo stavby: Kunčina Kat.území: Kunčina		Okres: Svitavský	
Obsah výkresu: Situační plán včetně projektovaného zařízení		Měřítko: 1:500 Formát: A3	
Název stavby: Kunčina, rekonstrukce vývodů z TS_SY_290, kNN		Číslo výkresu: 3	



Před zahájením zemních prací je nutné zajistit vytýčení stávajících podzemních sítí a oznámit vstupy na pozemky jejich vlastníkům a uživatelům

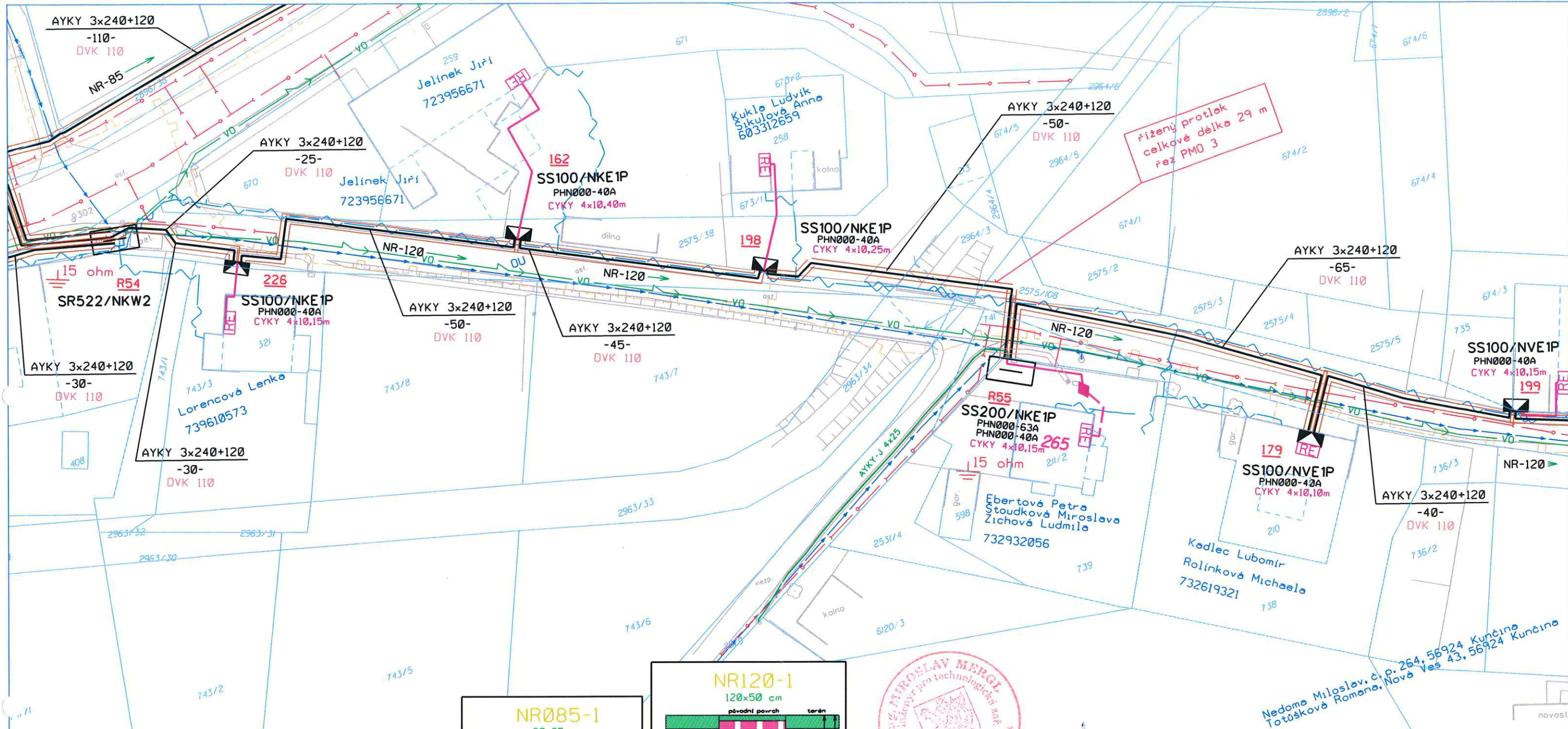
napětová soustava:
 jmenovité napětí: 3+PEN ~50 Hz, 400/230 V - TN-C
 Ochrana před úrazem elektrickým proudem (dle PNE 33 0000-1)
 Základní ochrana : izolací, polohou, krytím
 Ochrana při poruše : automatickým odpojením od zdroje nadproud. ochran. přístroji, izolací
 Prostor dle: PNE 33 0000-1 -nebezpečný



Legenda vedení

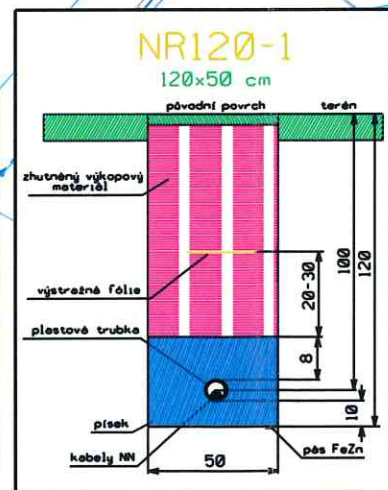
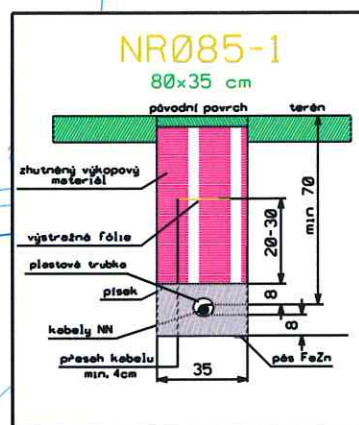
	nové kabelové vedení		oprava vedení
	pojistková jističí skříň		vyměněný sloup
	stáv. kabelové vedení		stáv. venkovní vedení
	pojistková jističí skříň		stávající sloup
	HDV kabelové vedení		RE SP elektroměr a stáv. skřín
	sdělovací vedení		DVK 110 popis chráničky kabelu
	vodovod		kab. spojka
	kanalizace		uzemnění
	NTL, STL plynovod		SS100/NKE1P typ skříně
	kabel VO		





Legenda vedení

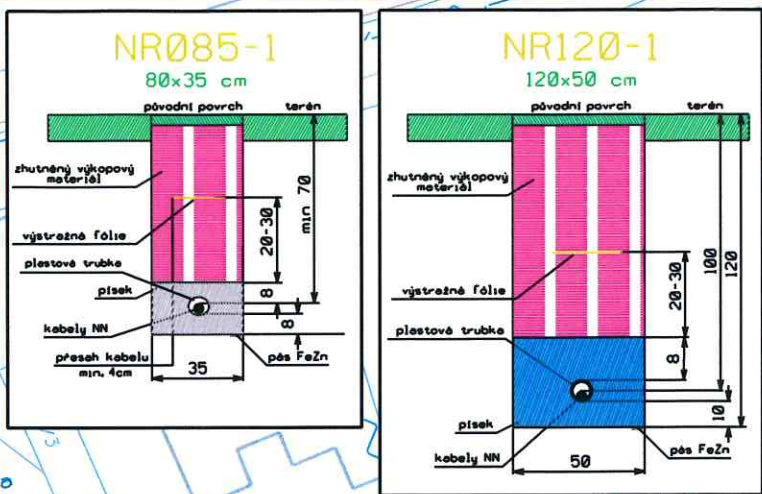
- nové kabelové vedení
- oprava vedení
- stáv. kabelové vedení
- stáv. venkovní vedení
- stávající sloup
- HDV kabelové vedení
- sdělovací vedení
- vodovod
- kanalizace
- NTL, STL plynovod
- kabel VO
- pojistková jističí skříně
- vyměněný sloup
- stávající sloup
- RE SP elektroměr a stáv. skříně
- DVK 110 popis chráničky kabelu
- kab. spojka
- uzemnění
- SS100/NKE1P typ skříně



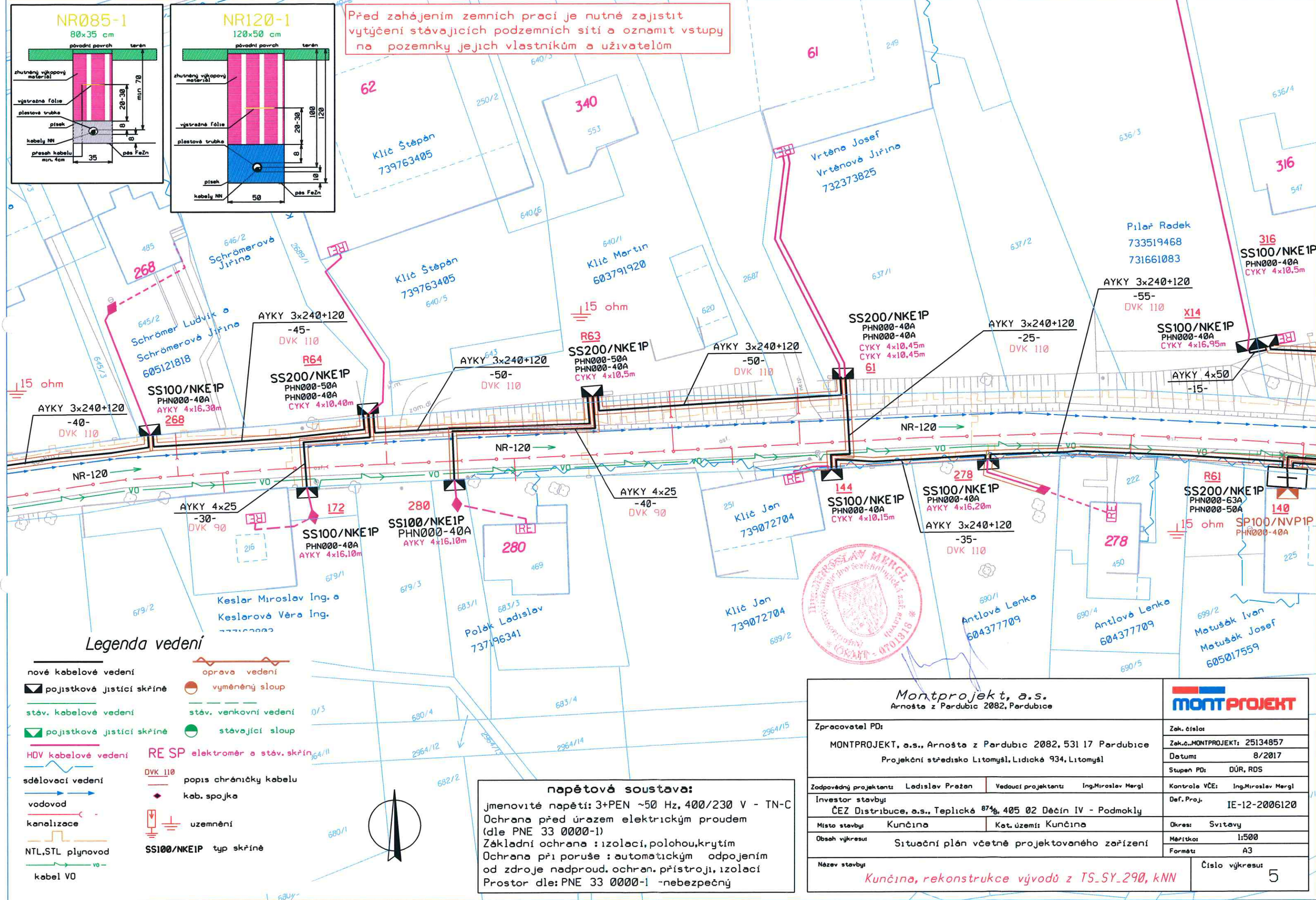
Před zahájením zemních prací je nutné zajistit vytýčení stávajících podzemních sítí a oznámit vstupy na pozemky jejich vlastníkům a uživatelům

napětová soustava:
jmenovitá napětí: 3+PEN ~50 Hz, 400/230 V - TN-C
Ochrana před úrazem elektrickým proudem (dle PNE 33 0000-1)
Základní ochrana : izolací, polohou, krytím
Ochrana při poruše : automatickým odpojením od zdroje nadproud. ochr. přístroji, izolací
Prostor dle: PNE 33 0000-1 -nebezpečný

Montprojekt, a.s. Arnošta z Pardubic 2082, Pardubice			
Zpracovatel PD:	MONTPROJEKT, a.s., Arnošta z Pardubic 2082, 531 17 Pardubice Projektční středisko Litomyšl, Lidické 934, Litomyšl		Zak. číslo: Zak.c.: MONTPROJEKT: 25134857 Datum: 8/2017 Stupeň PD: DÚR, RDS
Zodpovědný projektant:	Ladislav Pražan	Vedoucí projektant:	Ing. Miroslav Mergl
Investor stavby:	ČEZ Distribuce, a.s., Teplická 874, 405 02 Děčín IV - Podmokly		Kontrola VČE: Ing. Miroslav Mergl Def. Proj. IE-12-2006120
Místo stavby:	Kunčina	Kat. území:	Kunčina
Obsah výkresu:	Situační plán včetně projektovaného zařízení		Okres: Svitavy Měřítko: 1:500 Formát: A3
Název stavby:	Kunčina, rekonstrukce vývodů z TS.SY.290, kNN		Číslo výkresu: 4



Před zahájením zemních prací je nutné zajistit vytýčení stávajících podzemních sítí a oznámit vstupy na pozemky jejich vlastníkům a uživatelům



napěťová soustava:
 jmenovité napětí: 3+PEN ~50 Hz, 400/230 V - TN-C
 Ochrana před úrazem elektrickým proudem (dle PNE 33 0000-1)
 Základní ochrana : izolací, polohou, krytím
 Ochrana při poruše : automatickým odpojením od zdroje nadproud. ochran. přístroji, izolací
 Prostor dle: PNE 33 0000-1 -nebezpečný



Montprojekt, a.s. Arnošta z Pardubic 2082, Pardubice		MONTPROJEKT	
Zpracovatel PD: MONTPROJEKT, a.s., Arnošta z Pardubic 2082, 531 17 Pardubice Projektční středisko Litomyšl, Lidická 934, Litomyšl		Zak. číslo: Zak. č.: MONTPROJEKT; 25134857	Datum: 8/2017
Zodpovědný projektant: Ladislav Pražen		Vedoucí projektant: Ing. Miroslav Mergl	Stupeň PD: DÚR, RDS
Investor stavby: ČEZ Distribuce, a.s., Teplická 874, 405 02 Děčín IV - Podmokly		Kontrola VČE: Ing. Miroslav Mergl	Def. Proj. IE-12-2006120
Místo stavby: Kunčina	Kat. území: Kunčina	Okres: Svitavy	Měřítko: 1:500
Obsah výkresu: Situační plán včetně projektovaného zařízení		Formát: A3	Číslo výkresu: 5
Název stavby: <i>Kunčina, rekonstrukce vývodů z TS_SY_290, kNN</i>			

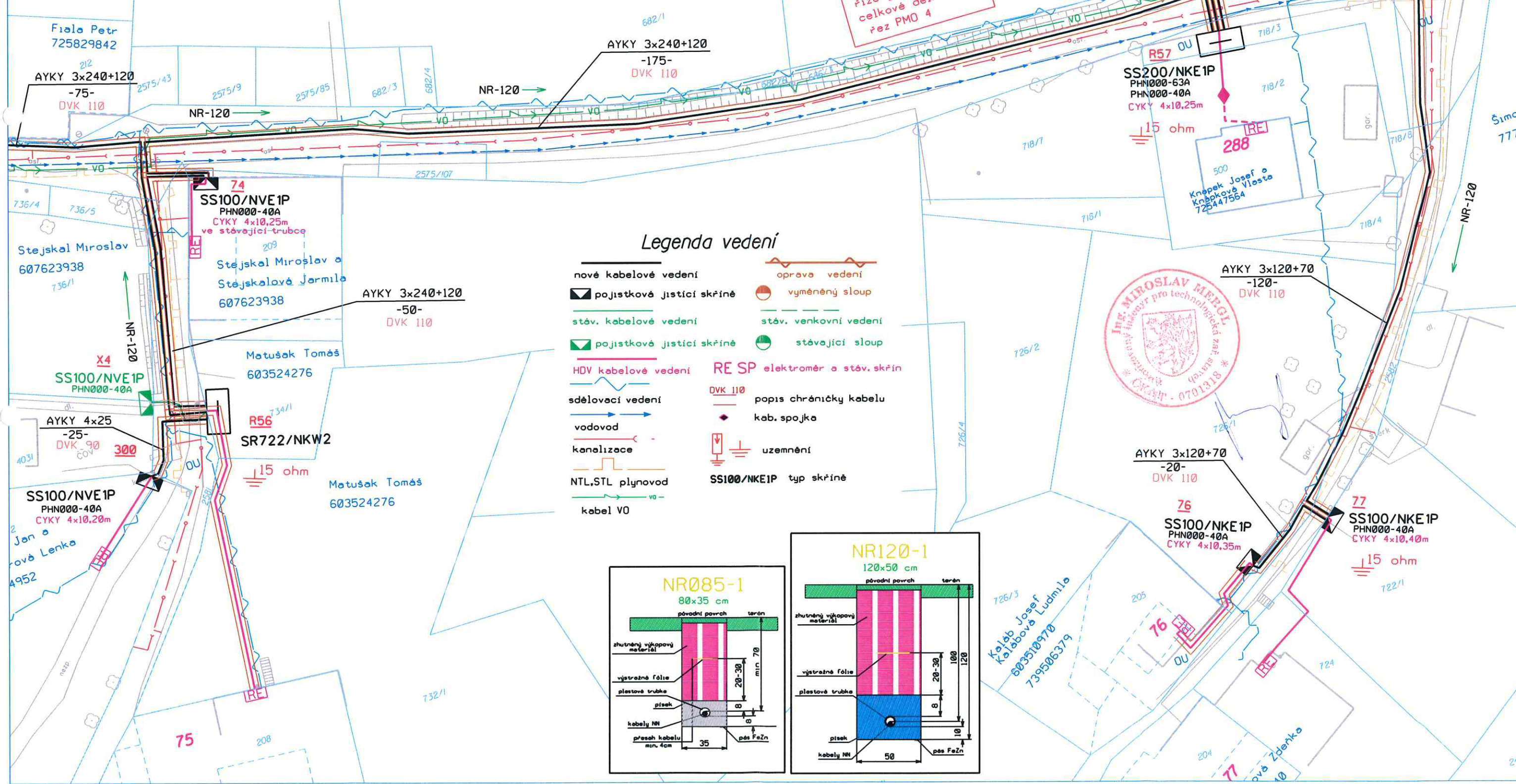
Legenda vedení

- nové kabelové vedení
- pojistková jističí skříň
- stáv. kabelové vedení
- pojistková jističí skříň
- HDV kabelové vedení
- sdělovací vedení
- vodovod
- kanalizace
- NTL, STL plynovod
- kabel VO
- oprava vedení
- vyměněný sloup
- stáv. venkovní vedení
- stávající sloup
- RE SP elektroměr a stáv. skříň
- DVK 110
- popis chráničky kabelu
- kab. spojka
- uzemnění
- SS100/NKE1P typ skříňe

Montprojekt, a.s. Arnošta z Pardubic 2082, Pardubice			
Zpracovatel PD: MONTPROJEKT, a.s., Arnošta z Pardubic 2082, 531 17 Pardubice Projekční středisko Litomyšl, Lidická 934, Litomyšl		Zak. číslo: Zak. č. MONTPROJEKT: 25134857 Datum: 8/2017 Stupeň PD: DÚR, RDS	
Zodpovědný projektant: Ledislav Pražan Vedoucí projektant: Ing. Miroslav Mergl		Kontrola VČE: Ing. Miroslav Mergl Def. Proj.: IE-12-2006120	
Investor stavby: ČEZ Distribuce, a.s., Teplická 874, 405 02 Děčín IV - Podmokly		Okres: Svitavy Měřítko: 1:500 Formát: A3	
Místo stavby: Kunčina Kat. území: Kunčina		Název stavby: Kunčina, rekonstrukce vývodů z TS-SY-290, kNN	
Obsah výkresu: Situační plán včetně projektovaného zařízení		Číslo výkresu: 6	

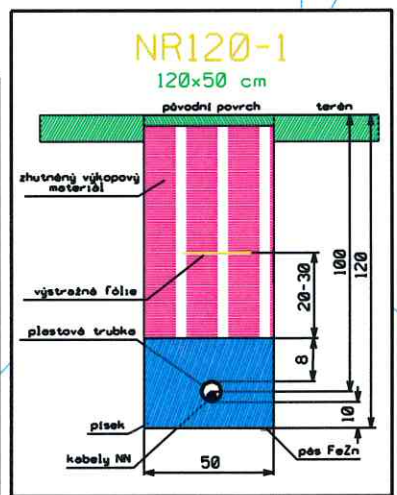
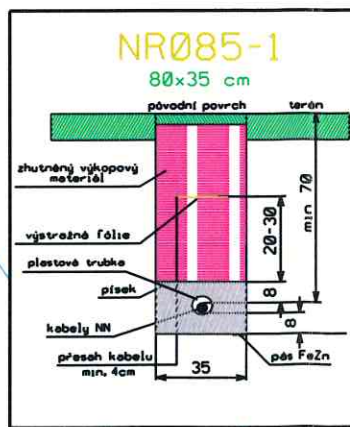
napětová soustava:
 jmenovité napětí: 3+PEN ~50 Hz, 400/230 V - TN-C
 Ochrana před úrazem elektrickým proudem (dle PNE 33 0000-1)
 Základní ochrana: izolací, polohou, krytím
 Ochrana při poruše: automatickým odpojením od zdroje nadproud. ochr. přístroji, izolací
 Prostor dle: PNE 33 0000-1 - nebezpečný

Před zahájením zemních prací je nutné zajistit vytýčení stávajících podzemních sítí a oznámit vstupy na pozemky jejich vlastníkům a uživatelům

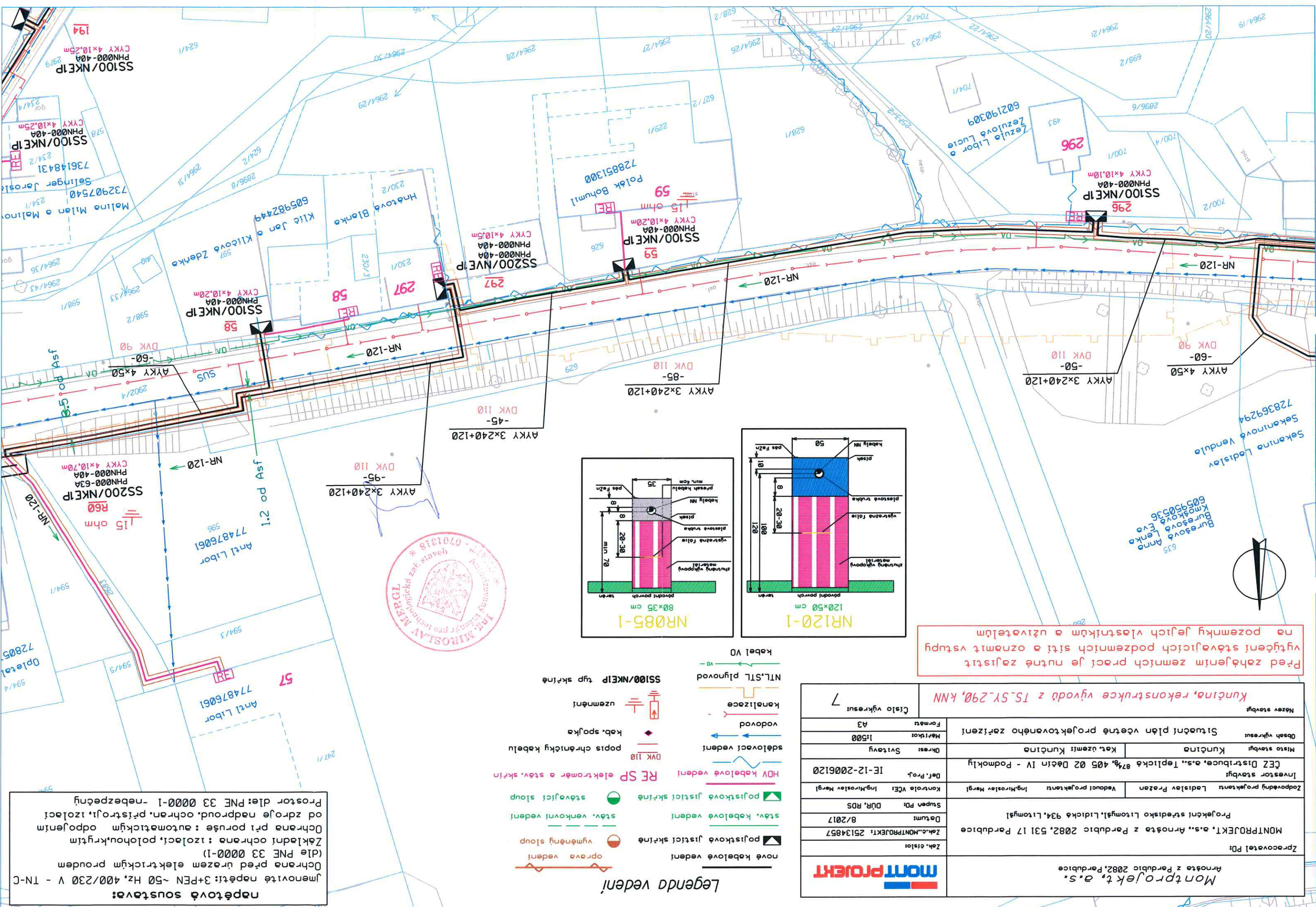


Legenda vedení

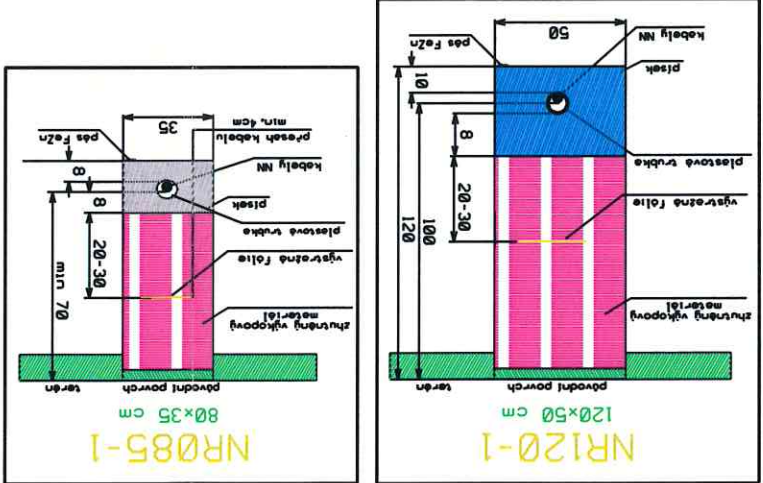
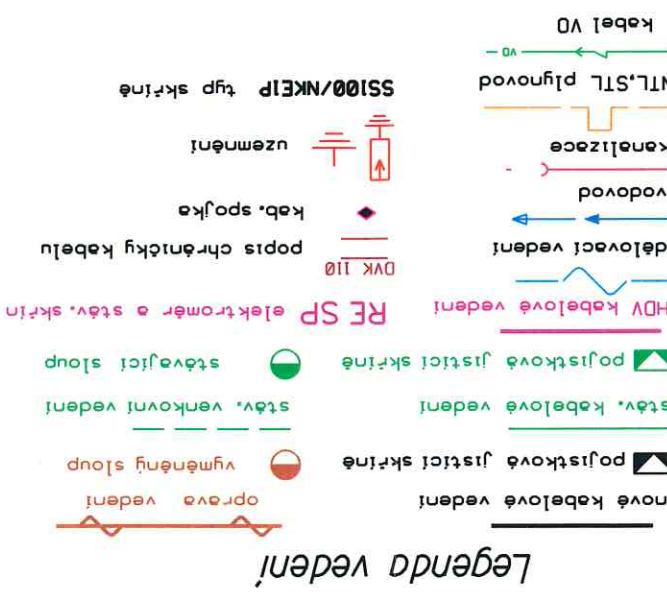
- | | |
|---------------------------|---------------------------------|
| nové kabelové vedení | oprava vedení |
| pojistková jističí skříně | vyměněný sloup |
| stáv. kabelové vedení | stáv. venkovní vedení |
| pojistková jističí skříně | stávající sloup |
| HOV kabelové vedení | RE SP elektroměr a stáv. skříně |
| sdělovací vedení | DVK 110 popis chráničky kabelu |
| vodovod | kab. spojka |
| kanalizace | uzemnění |
| NTL, STL plynovod | SS100/NKE1P typ skříně |
| kabel VO | |



Kaláb Josef
 Kalábová Ludmila
 60335109770
 7395063719



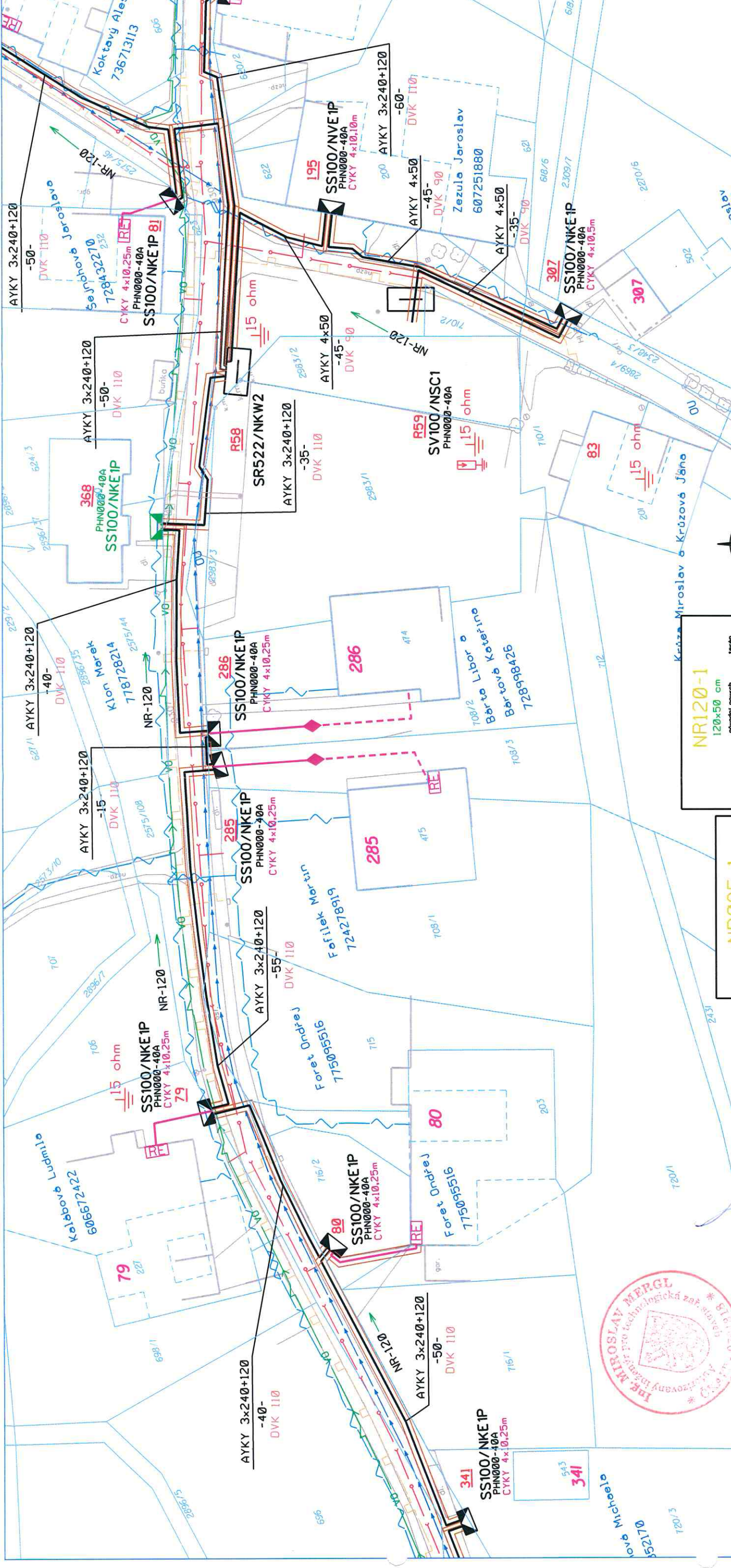
napěťová soustava:
 Jmenovité napětí: 3+PEN ~50 Hz, 400/230 V - TN-C
 Ochrana před úrazem elektrickým proudem
 (dle PNE 33 0000-1)
 Základní ochrana : izolaci, polohou, krytím
 Ochrana při poruše : automatickým odpojením
 od zdroje nadproud. ochran. přístroji, izolaci
 Prostor dle: PNE 33 0000-1 - nebezpečný



Před zahájením zemních prací je nutné zajistit vyčištění stávajících podzemních sítí a označit vstupy na pozemky jejich vlastníkům a uživatelům

Zpracovatel PD: Arnošta z Pardubic 2082, Pardubice		MONTPROJEKT, a.s. Arnošta z Pardubic 2082, 531 17 Pardubice		Projektní středisko Litomyšl, Lidická 934, Litomyšl	
Zak. číslo: 25134857		Datum: 8/2017		Stupeň PD: DÚR, RDS	
Zodpovědný projektant: Ladislav Pražan		Vedoucí projektant: Ing. Miroslav Mergl		Kontrola VČE: Ing. Miroslav Mergl	
Investor stavby: ČEZ Distribuce, a.s., Teplická 87%, 405 02 Dačín IV - Podmokly		Místo stavby: Kunčina		Kat. území: Kunčina	
Obsah výkresu: Situční plán včetně projektovaného zařízení		Měřítko: 1:500		Formát: A3	
Název stavby: Kunčina, rekonstrukce vývodu z TS, 51.290, KNN		Číslo výkresu: 7			

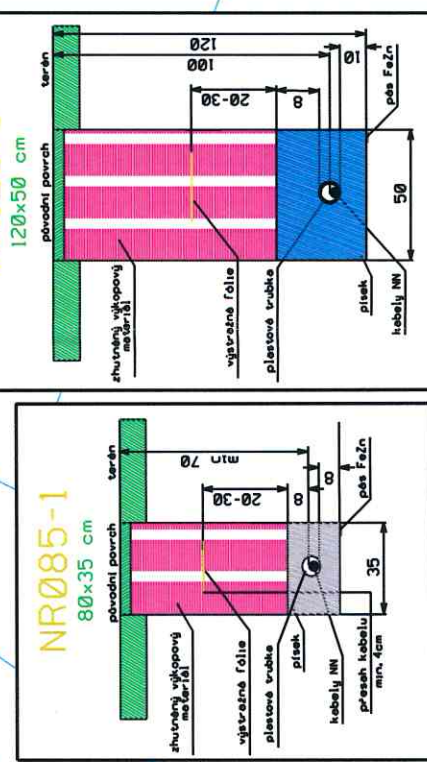




Před zahájením zemních prací je nutné zajistit vytýčení stávajících podzemních sítí a oznámit vstupy na pozemky jejich vlastníkům a uživatelům

Zak. číslo	Zak. - MONTPROJEKT: 25134857
Datum	8/2017
Stupeň PD:	DÚR, RDS
Kontrola VČE:	Ing. Miroslav Mergl
Def. Proj.	IE-12-2006120
Okres	Svitavský
Měřítko	1:500
Formát	A3
Název stavby	Číslo výkresu
Kunčina, rekonstrukce vývodů z TS-SY-290, kMN	

Zpracovatel PD:	MONT PROJEKT, s. s. a. Arnošta z Pardubic 2082, Pardubice
Zodpovědný projektant:	Ladislav Prožan
Vedoucí projektant:	Ing. Miroslav Mergl
Investor stavby:	ČEZ Distribuce, a. s., Teplická 874, 405 02 Děčín IV - Podmokly
Místo stavby:	Kunčina
Období výkresu:	Kat. území: Kunčina
Název stavby:	Situční plán včetně projektovaného zařízení

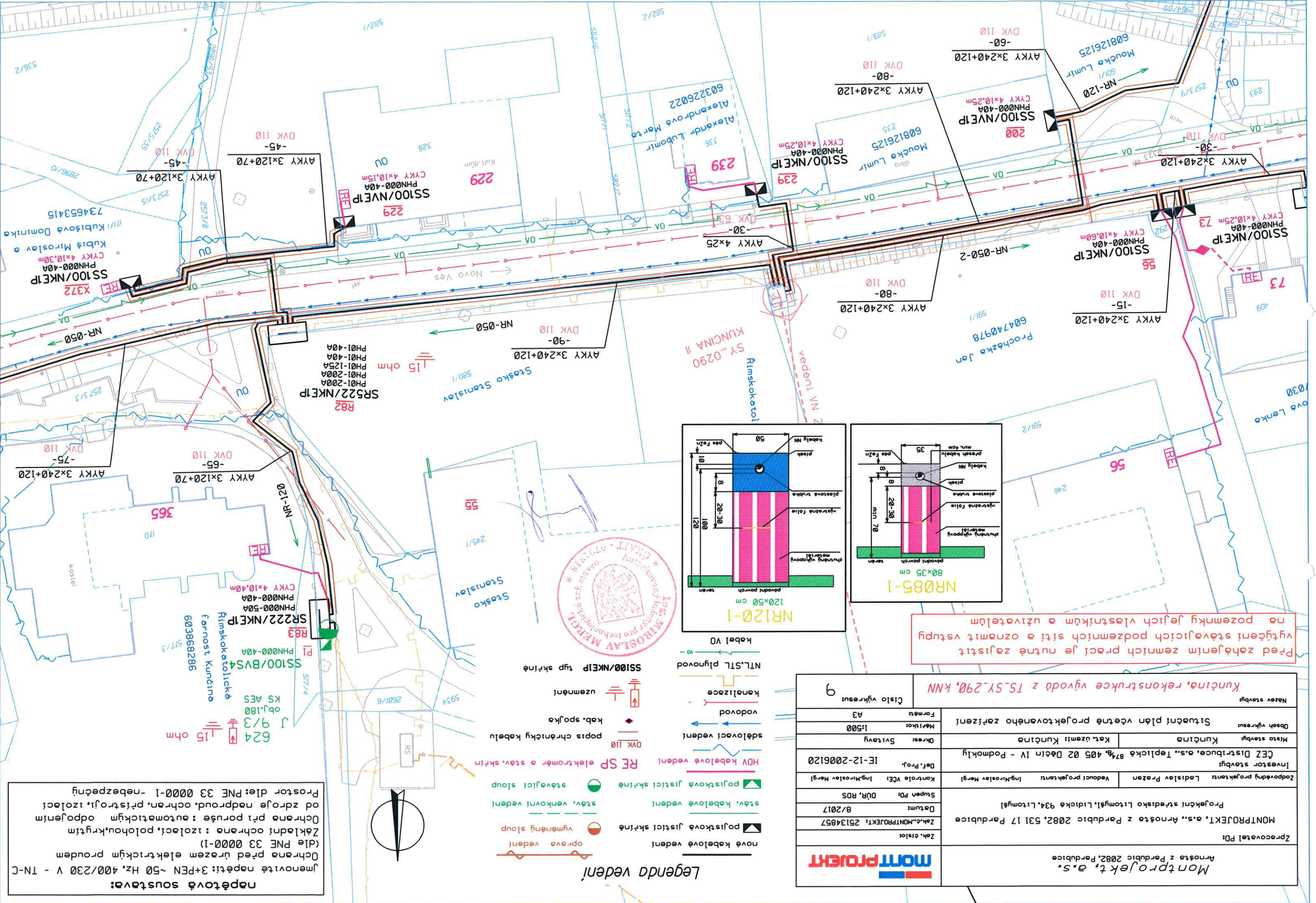


napěťová soustava:
 jmenovité napětí: 3+PEN ~50 Hz, 400/230 V - TN-C
 Ochrana před úrazem elektrickým proudem (dle PNE 33 0000-1)
 Základní ochrana: izolaci, polohou, krytím
 Ochrana při poruše: automatickým odpojením od zdroje napájení, ochrann. přístroj, izolaci
 Prostor dle: PNE 33 0000-1 - nebezpečný

Legenda vedení

- nové kabelové vedení
- pojistkové jističí skříně
- stáv. kabelové vedení
- pojistkové jističí skříně
- HDV kabelové vedení
- sdělovací vedení
- vodovod
- kanalizační
- NTL, STL plynovod
- kabel V0
- oprava vedení
- výměnný sloup
- stáv. venkovní vedení
- stávající sloup
- RE SP elektroměr a stáv. skříně
- DVK 110
- popis chráněný kabelu
- kab. spojka
- uzemnění
- SS100/NKEIP typ skříně

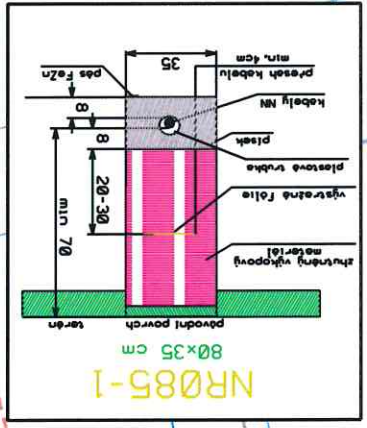
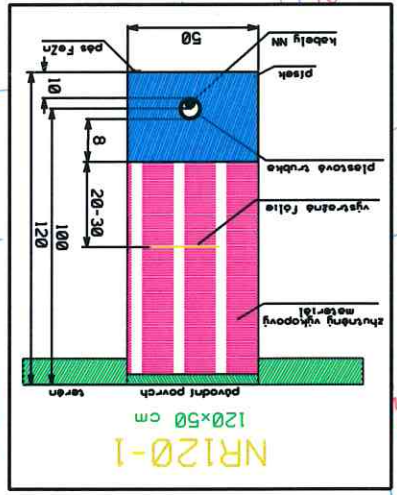




napětová soustava:
 jmenovité napětí: 3+FN ~50 Hz, 400/230 V - TN-C
 Ochrana před úrazem elektrickým proudem (dle PNE 33 0000-1)
 Zkladní ochrana : izolaci, polohou, krytím
 Ochrana při poruše : autotmatickým odpojením od zdroje nadproud. ochran. přístroji, izolaci
 Prostor dle: PNE 33 0000-1 - nebezpečný



- Legenda vedení**
- nové kabelové vedení
 - oprava vedení
 - pojistková jistič skříně
 - vyměňující sloup
 - stáv. kabelové vedení
 - stáv. venkovní vedení
 - pojistková jistič skříně
 - stávající sloup
 - HDV kabelové vedení
 - RE SP elektróměr a stáv. skřín
 - popis chráněný kabelu
 - popis spojka
 - uzměnění
 - SS100/NKE1P typ skříně
 - NL, STL plínovod
 - kabel VO
 - sdělovací vedení
 - vodovod
 - kanalizace



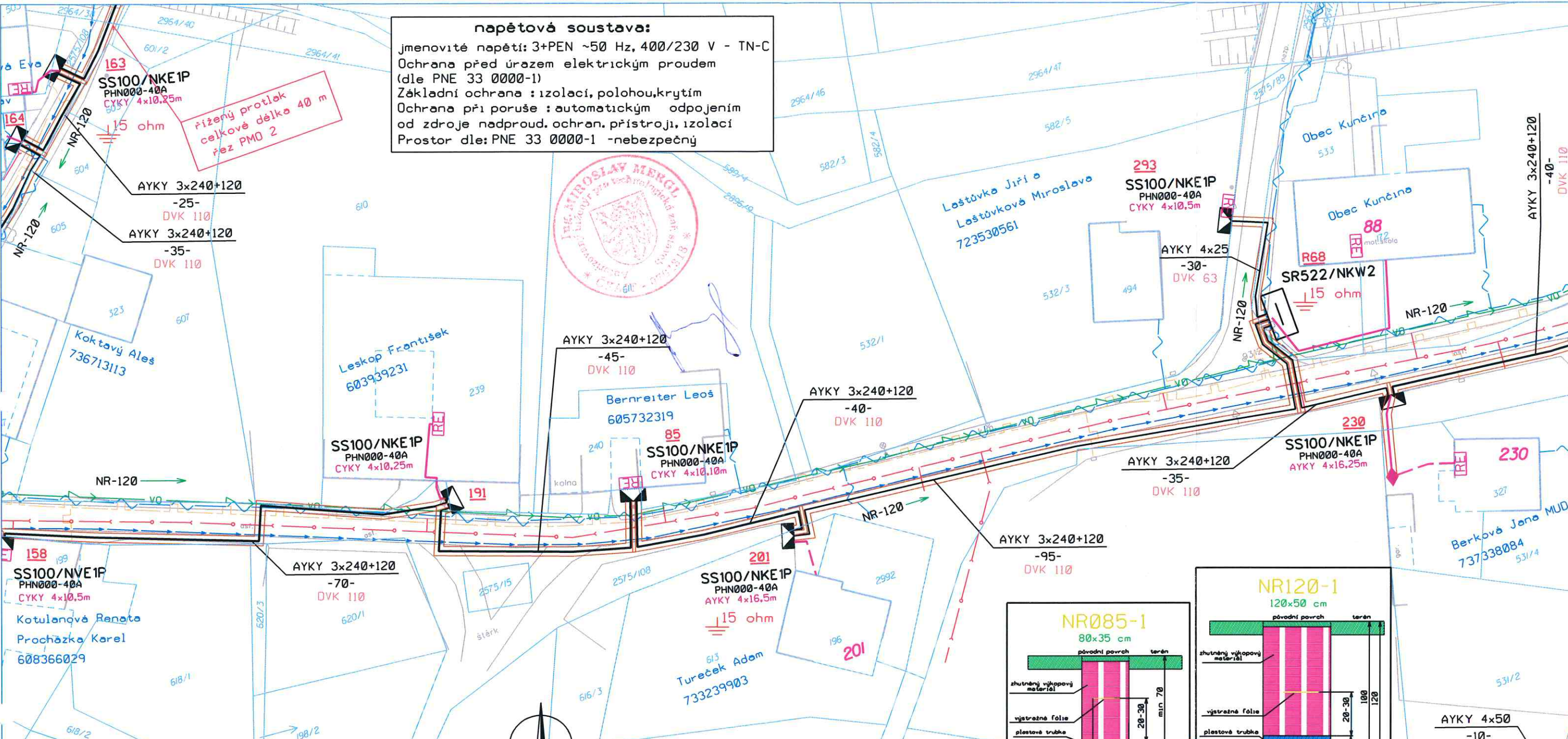
Před zahájením zemních prací je nutné zajistit vytyčení stávajících podzemních sítí a označit vstupy na pozemky jejich vlastníky a uživateli

Zpracovatel PD:	Montprojekt, a.s. Arnošta z Pardubic 2082, 531 17 Pardubice	
Projektant středisko Litomyšl, Lidická 934, Litomyšl	Projektant středisko Litomyšl, Lidická 934, Litomyšl	
Zodpovědný projektant:	Ledislav Pražan	Vedoucí projektant: Ing. Miroslav Měřil
Investor stavby:	CEZ Distribuce, a.s., Teplická 874, 405 02 Děčín IV - Podmokly	Def. Proj.:
Místo stavby:	Kat. území: Kunčina	Dřev. Stavby:
Obsah výkresu:	Situční plán včetně projektovaného zařízení	
Název stavby:	Kunčina, rekonstrukce vývodu z TS, SY-290, KNN	
Císlo výkresu:	9	Formát:
	A3	Mřítko:
	1:500	Dřev. Stavby:



napětová soustava:
 jmenovité napětí: 3+PEN ~50 Hz, 400/230 V - TN-C
 Ochrana před úrazem elektrickým proudem (dle PNE 33 0000-1)
 Základní ochrana : izolací, polohou, krytím
 Ochrana při poruše : automatickým odpojením od zdroje nadproud. ochran. přístroji, izolací
 Prostor dle: PNE 33 0000-1 -nebezpečný

Přízený protlak celkové délky 40 m přes PMO 2

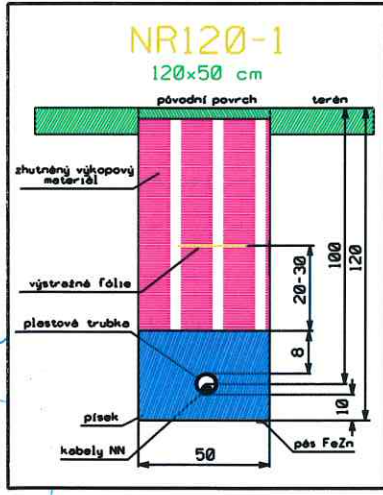
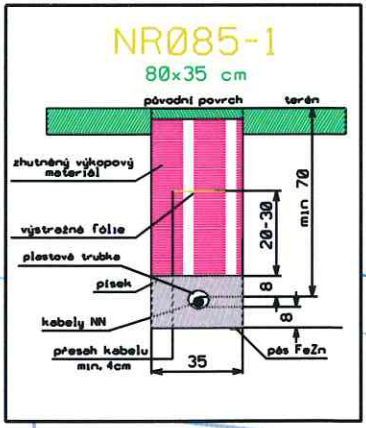


Před zahájením zemních prací je nutné zajistit výtýčení stávajících podzemních sítí a oznámit vstupy na pozemky jejich vlastníkům a uživatelům



Legenda vedení

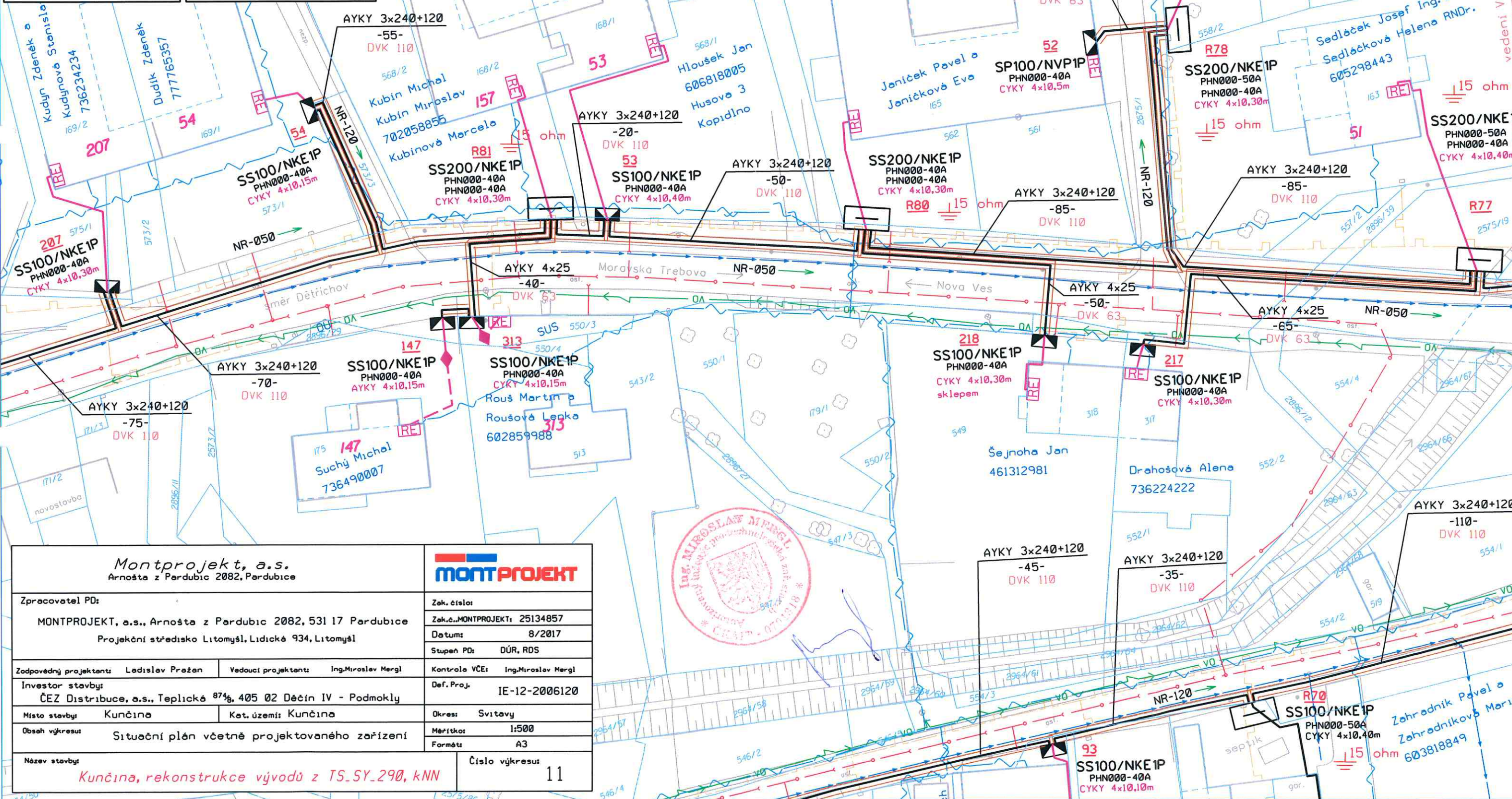
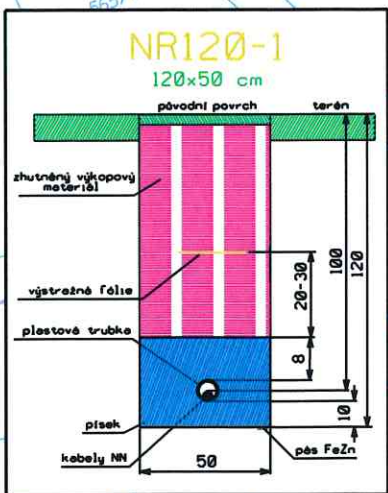
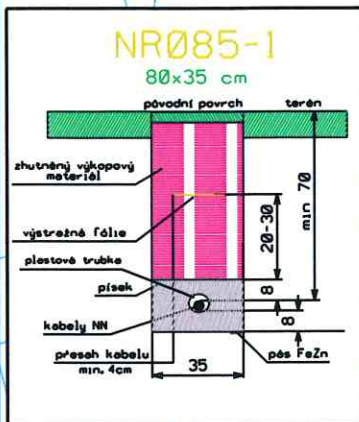
- nové kabelové vedení
- pojistková jističí skříně
- stáv. kabelové vedení
- pojistková jističí skříně
- HDV kabelové vedení
- sdělovací vedení
- vodovod
- kanalizace
- NTL, STL plynovod
- kabel VO
- oprava vedení
- vyměněný sloup
- stáv. venkovní vedení
- stávající sloup
- RE SP elektroměr a stáv. skříně
- DVK 110 popis chráničky kabelu
- kab. spojka
- uzemnění
- SS100/NKE1P typ skříně



Montprojekt, a.s. Arnošta z Pardubic 2082, Pardubice		MONTPROJEKT	
Zpracovatel PD:		Zak. číslo:	
MONTPROJEKT, a.s., Arnošta z Pardubic 2082, 531 17 Pardubice		Zak.č. MONTPROJEKT: 25134857	
Projektční středisko Litomyšl, Lidická 934, Litomyšl		Datum: 8/2017	
Stupeň PD: DÚR, RDS		Kontrola VČE: Ing. Miroslav Mergl	
Zodpovědný projektant: Ladislav Pražan	Vedoucí projektant: Ing. Miroslav Mergl	Def. Proj. IE-12-2006120	
Investor stavby: ČEZ Distribuce, a.s., Teplická 874, 405 02 Děčín IV - Podmokly			
Místo stavby: Kunčina		Kat. území: Kunčina	
Obsah výkresu: Situační plán včetně projektovaného zařízení		Okres: Svitavy	
Měřítko: 1:500		Formát: A3	
Název stavby: Kunčina, rekonstrukce vývodů z TS_SY_290, kNN		Číslo výkresu: 10	

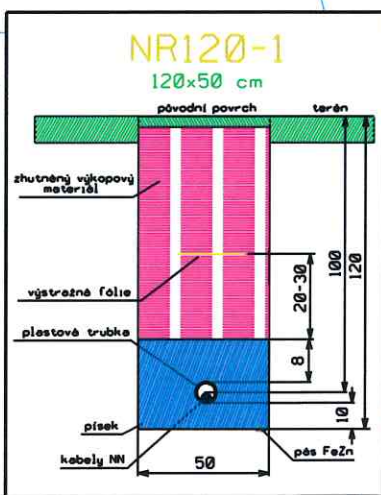
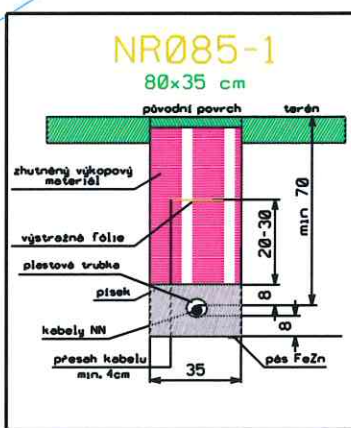
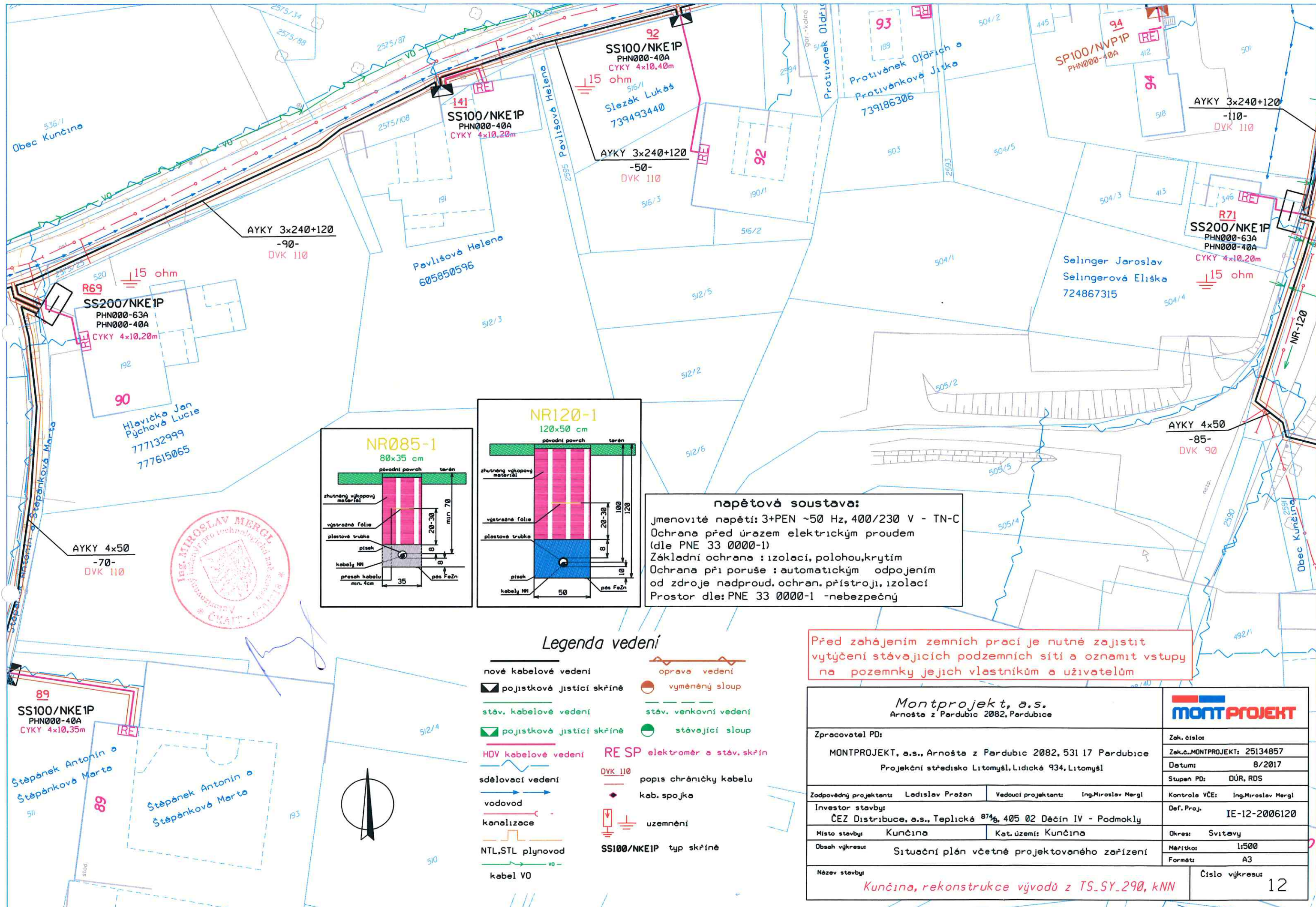
Před zahájením zemních prací je nutné zajistit vytýčení stávajících podzemních sítí a oznámit vstupy na pozemky jejich vlastníkům a uživatelům

napěťová soustava:
 jmenovité napětí: 3+PEN ~50 Hz, 400/230 V - TN-C
 Ochrana před úrazem elektrickým proudem (dle PNE 33 0000-1)
 Základní ochrana : izolací, polohou, krytím
 Ochrana při poruše : automatickým odpojením od zdroje nadproud. ochran. přístroji, izolací
 Prostor dle: PNE 33 0000-1 -nebezpečný



Montprojekt, a.s. Arnošta z Pardubic 2082, Pardubice			
Zpracovatel PD: MONTPROJEKT, a.s., Arnošta z Pardubic 2082, 531 17 Pardubice Projekční středisko Litomyšl, Lidická 934, Litomyšl		Zak. číslo: Zak.č.: MONTPROJEKT: 25134857 Datum: 8/2017 Stupeň PD: DÚR, RDS	
Zodpovědný projektant: Ladislav Pražan Vedoucí projektant: Ing. Miroslav Mergl		Kontrola VČE: Ing. Miroslav Mergl	
Investor stavby: ČEZ Distribuce, a.s., Teplická 874, 405 02 Děčín IV - Podmokly		Def. Proj.: IE-12-2006120	
Místo stavby: Kunčina Kat. území: Kunčina		Okres: Svitavy	
Obsah výkresu: Situační plán včetně projektovaného zařízení		Měřítko: 1:500 Formát: A3	
Název stavby: Kunčina, rekonstrukce vývodů z TS_SY_290, kNN		Číslo výkresu: 11	





napěťová soustava:
 jmenovité napětí: 3+PEN ~50 Hz, 400/230 V - TN-C
 Ochrana před úrazem elektrickým proudem (dle PNE 33 0000-1)
 Základní ochrana : izolací, polohou, krytím
 Ochrana při poruše : automatickým odpojením od zdroje nadproud. ochran. přístroji, izolací
 Prostor dle: PNE 33 0000-1 -nebezpečný

Legenda vedení

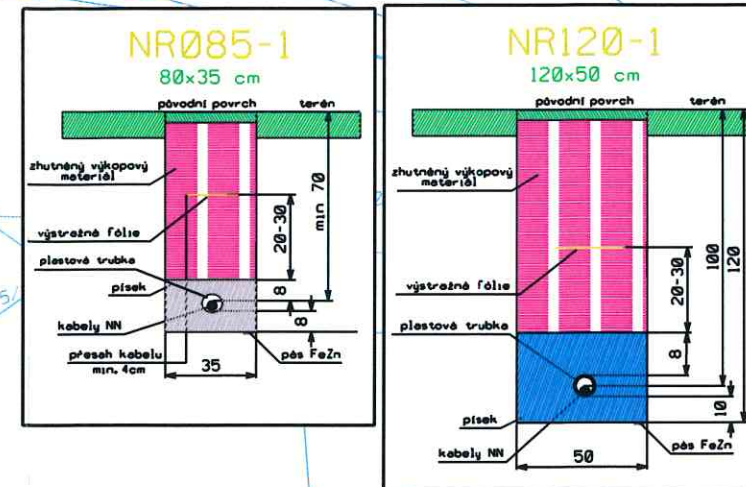
- nové kabelové vedení
- oprava vedení
- ▣ pojistková jistič skříň
- vyměněný sloup
- stáv. kabelové vedení
- stáv. venkovní vedení
- ▣ pojistková jistič skříň
- stávající sloup
- HDV kabelové vedení
- RE SP elektroměr a stáv. skříň
- sdělovací vedení
- DVK 110 popis chráničky kabelu
- vodovod
- ◆ kab. spojka
- kanalizace
- ⚡ uzemnění
- NTL, STL plynovod
- SS100/NKE1P typ skříňe
- kabel VO

Před zahájením zemních prací je nutné zajistit vytýčení stávajících podzemních sítí a oznámit vstupy na pozemky jejich vlastníkům a uživatelům

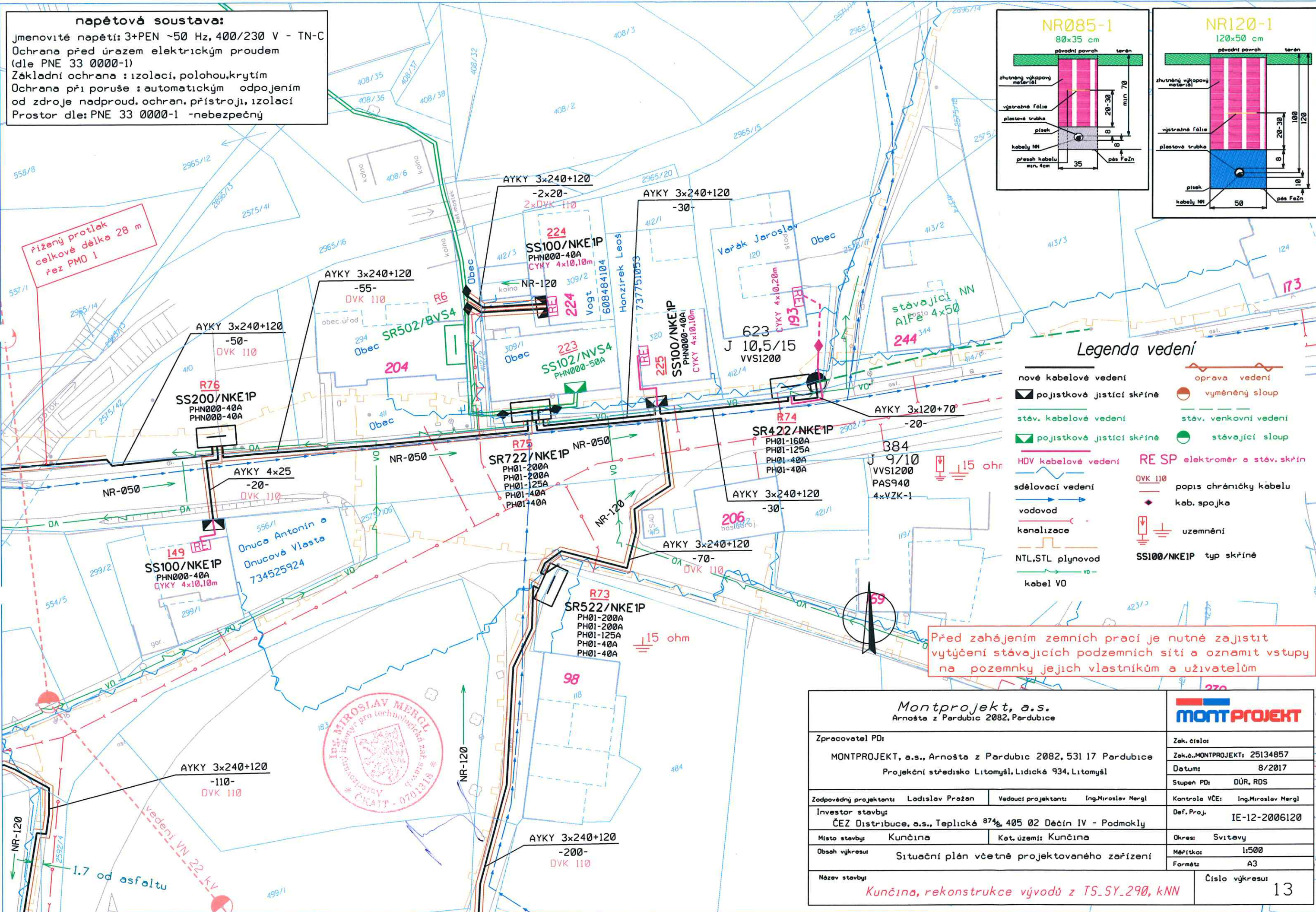
Montprojekt, a.s. Arnošta z Pardubic 2082, Pardubice		MONTPROJEKT	
Zpracovatel PD: MONTPROJEKT, a.s., Arnošta z Pardubic 2082, 531 17 Pardubice Projektovní středisko Litomyšl, Lidická 934, Litomyšl		Zak. číslo: Zak.č.: MONTPROJEKT: 25134857 Datum: 8/2017 Stupeň PD: DŮR, RDS	Kontrola VČE: Ing. Miroslav Mergl
Zodpovědný projektant: Ledislav Pražan	Vedoucí projektant: Ing. Miroslav Mergl	Def. Proj.: IE-12-2006120	Okres: Svitavský
Investor stavby: ČEZ Distribuce, a.s., Teplická 874b, 405 02 Děčín IV - Podmokly	Místo stavby: Kunčina Kat. území: Kunčina	Měřítko: 1:500	Formát: A3
Obsah výkresu: Situační plán včetně projektovaného zařízení	Název stavby: Kunčina, rekonstrukce vývodů z TS_SY_290, kNN	Číslo výkresu: 12	

napětová soustava:

jmenovité napětí: 3+PEN ~50 Hz, 400/230 V - TN-C
 Ochrana před úrazem elektrickým proudem (dle PNE 33 0000-1)
 Základní ochrana : izolací, polohou, krytím
 Ochrana při poruše : automatickým odpojením od zdroje nadproud. ochran. přístroji, izolací
 Prostor dle: PNE 33 0000-1 -nebezpečný



Přízený protlak celkové délka 28 m řez PMO 1



Legenda vedení

- nové kabelové vedení
- pojistkové jističí skříně
- stáv. kabelové vedení
- pojistkové jističí skříně
- HDV kabelové vedení
- sčelovací vedení
- vodovod
- kanalizace
- NTL, STL plynovod
- kabel VO
- oprava vedení
- vyměněný sloup
- stáv. venkovní vedení
- stávající sloup
- RE SP elektroměr a stáv. skříně
- DVK 110 popis chráničky kabelu
- kab. spojka
- uzemnění
- SS100/NKE1P typ skříně

Před zahájením zemních prací je nutné zajistit vytýčení stávajících podzemních sítí a oznámit vstupy na pozemky jejich vlastníkům a uživatelům



<p>Montprojekt, a.s. Arnošta z Pardubic 2082, Pardubice</p>			
<p>Zpracovatel PD: MONTPROJEKT, a.s., Arnošta z Pardubic 2082, 531 17 Pardubice Projektční středisko Litomyšl, Lidické 934, Litomyšl</p>		<p>Zak. číslo: Zak.č.:MONTPROJEKT; 25134857 Datum: 8/2017 Stupeň PD: DÚR, RDS</p>	
<p>Zodpovědný projektant: Ladislav Pražan Investor stavby: ČEZ Distribuce, a.s., Teplická 874, 405 02 Děčín IV - Podmokly</p>		<p>Vedoucí projektant: Ing.Miroslav Mergl Kontrola VČE: Ing.Miroslav Mergl Def. Proj. IE-12-2006120</p>	
<p>Místo stavby: Kunčina Obsah výkresu: Situační plán včetně projektovaného zařízení</p>		<p>Okres: Svitavy Měřítko: 1:500 Formát: A3</p>	
<p>Název stavby: Kunčina, rekonstrukce vývodů z TS_SY_290, kNN</p>			<p>Číslo výkresu: 13</p>

napětová soustava:

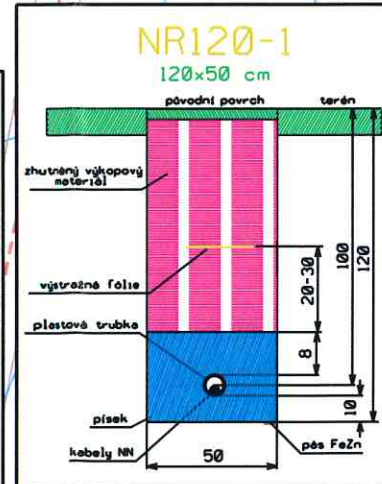
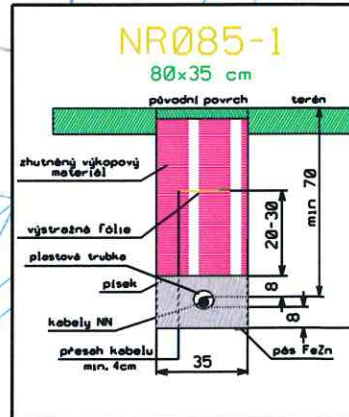
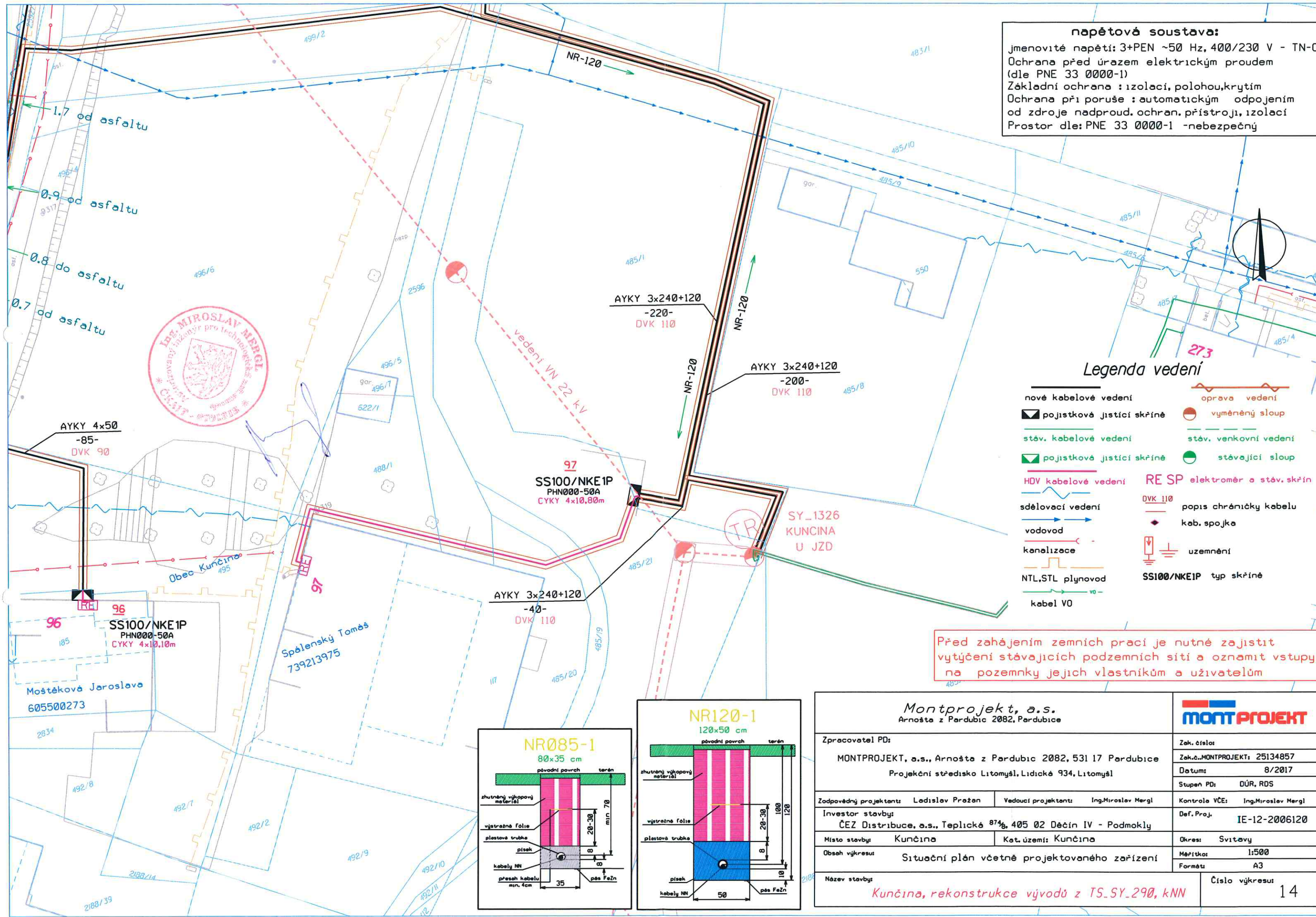
jmenovité napětí: 3+PEN ~50 Hz, 400/230 V - TN-C
 Ochrana před úrazem elektrickým proudem
 (dle PNE 33 0000-1)
 Základní ochrana : izolací, polohou, krytím
 Ochrana při poruše : automatickým odpojením
 od zdroje nadproud. ochran. přístroji, izolací
 Prostor dle: PNE 33 0000-1 -nebezpečný



Legenda vedení

- nové kabelové vedení
- pojistková jističí skříň
- stáv. kabelové vedení
- pojistková jističí skříň
- HDV kabelové vedení
- sdělovací vedení
- vodovod
- kanalizace
- NTL, STL plynovod
- kabel VO
- oprava vedení
- vyměněný sloup
- stáv. venkovní vedení
- stávající sloup
- RE SP elektroměr a stáv. skříň
- DVK 110 popis chráničky kabelu
- kab. spojka
- uzemnění
- SS100/NKE1P typ skříňe

Před zahájením zemních prací je nutné zajistit vytýčení stávajících podzemních sítí a oznámit vstupy na pozemky jejich vlastníkům a uživatelům



Montprojekt, a.s. Arnošta z Pardubic 2082, Pardubice		MONTPROJEKT	
Zpracovatel PD: MONTPROJEKT, a.s., Arnošta z Pardubic 2082, 531 17 Pardubice Projektční středisko Litomyšl, Lidická 934, Litomyšl		Zak. číslo: Zak.č.:MONTPROJEKT: 25134857 Datum: 8/2017 Stupeň PD: DŮR, RDS	Kontrola VČE: Ing.Miroslav Mergl Def.Proj. IE-12-2006120
Zodpovědný projektant: Ladislav Pražan	Vedoucí projektant: Ing.Miroslav Mergl	Okres: Svitavy	Měřítko: 1:500
Investor stavby: ČEZ Distribuce, a.s., Teplická 874, 405 02 Děčín IV - Podmokly	Místo stavby: Kunčina	Kat.území: Kunčina	Formát: A3
Obsah výkresu: Situační plán včetně projektovaného zařízení	Název stavby: Kunčina, rekonstrukce vývodů z TS.SY.290, kNN	Číslo výkresu: 14	

