

dne **11. 12. 2023** od **8:00** do **16:00** hodin

---

**Plánovaná odstávka zahrnuje tyto lokality:****Kunčina (okres Svitavy)**

č. p. 1, 4-12, 14, 15, 17-50, 71, 86, 99, 100, 109-114, 116-132, 134-138, 142, 143, 145, 146, 151, 152, 153, 154, 156, 165, 166, 173, 175, 176, 178, 182, 187, 189, 196, 197, 202, 203, 208-214, 219, 220, 221, 222, 227, 228, 231-238, 240-244, 246, 247, 249, 250, 251, 260, 262, 266, 270, 274, 277, 283, 284, 287, 289, 291, 292, 294, 298, 299, 302, 303, 304, 305, 309, 311, 314, 315, 317-334, 336, 337, 338, 342-351, 353-357, 359, 361, 363, 367, 378, 387

**č. ev. 1**

kat. území **Kunčina** (kód **677141**): **parcelní č.** 29/2, 40/1, 43, 231/1, 372/2, 413/3, 1220/4, 2569/15, 2669/3, 2903/10, 2974, 4035, 4432, 5316/1, 5316/14, 5489/2, 5489/3, 5928, 6146

**Moravská Třebová (okres Svitavy)**část obce **Sušice**

č. p. 15, 18, 19, 24, 26, 27, 29, 30, 32, 49, 84, 93, 96, 97, 101, 102, 103, 104, 106, 111, 112, 114, 115, 117, 121, 122, 123, 125, 126, 128, 131, 132, 133, 134, 138, 141, 143, 144, 147, 153, 155, 156, 159, 160, 161, 163, 176, 177, 181

kat. území **Moravská Třebová** (kód **698806**): **parcelní č.** 3481/8, 3493/7, 3495/2, 3501/1, 3613/6, 3664/10

---

**UPOZORNĚNÍ**

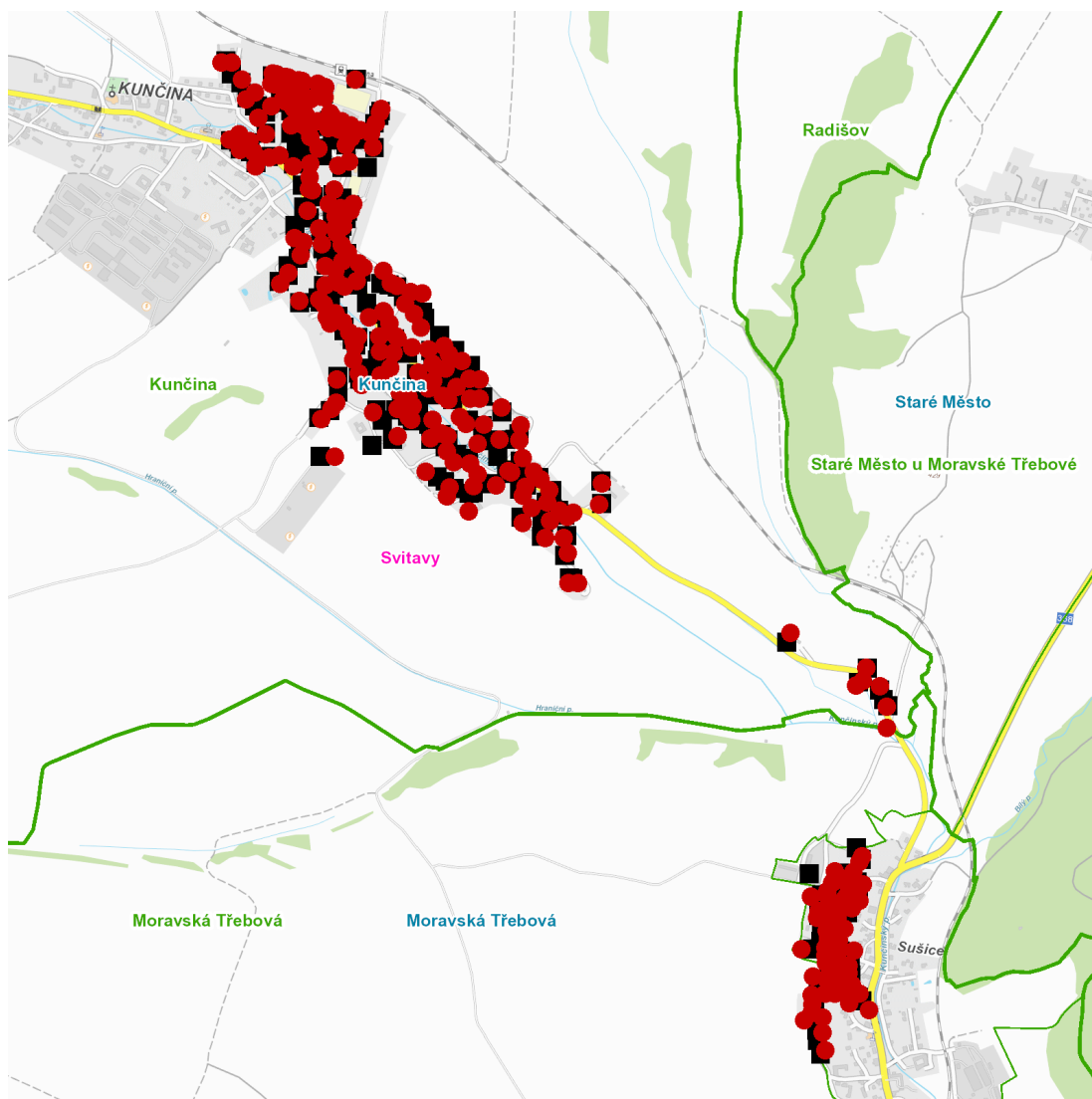
**Dotčené zařízení distribuční soustavy je nutné i v době odstávky považovat za zařízení pod napětím**, a proto vás žádáme o dodržení všech zásad bezpečnosti a provedení opatření potřebných k zamezení případných škod na zdraví a majetku. | Provozovatelé výroben elektřiny jsou povinni zajistit přerušeni dodávky elektřiny z výroby do vypnutého úseku distribuční soustavy.

---

**NEJDE VÁM ELEKTŘINA...**

**TIP:** Registrujte se zdarma na [www.cezdistribuce.cz/sluzba](http://www.cezdistribuce.cz/sluzba) a informace o odstávkách elektřiny budete dostávat e-mailem nebo SMS. U poruch zasíláme SMS s předpokládanou dobou obnovení dodávek. | Aktuální stav dodávek elektřiny na konkrétní adrese zjistíte snadno, rychle a bez registrace na portále **Bez Šťávy** ([www.bezstavy.cz](http://www.bezstavy.cz)).

---

**dne 11. 12. 2023 od 8:00 do 16:00 hodin****Orientační mapový podklad odstávkou dotčených lokalit****VYSVĚTLIVKY**

- – adresy dotčené odstávkou elektřiny
- – místa připojení k elektrické síti dotčená odstávkou

**INFORMACE ZASLÁNA**

IDDS: 59ibru1 (Obec Kunčina)

IDDS: fqtb4bs (Město Moravská Třebová)